

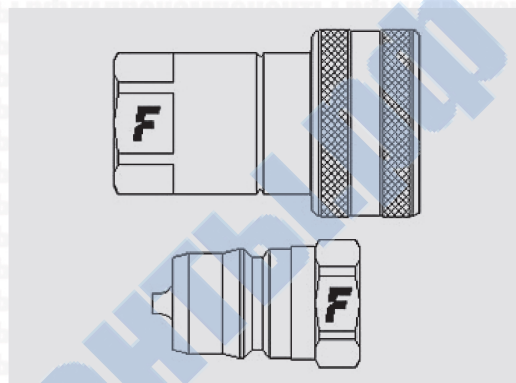
HNV (латунь)



Стандартные соединения для промышленного оборудования, взаимозаменяемость по ISO 7241 Часть В, исполнение из латуни

Стандартные соединения для гидросистем промышленного оборудования. Поставляются с уплотнениями NBR или Viton. Взаимозаменяемость по ISO 7241 Часть В.

Области применения



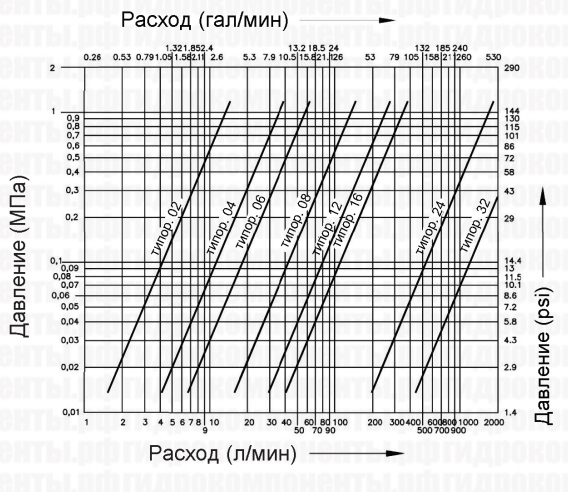
Технические характеристики

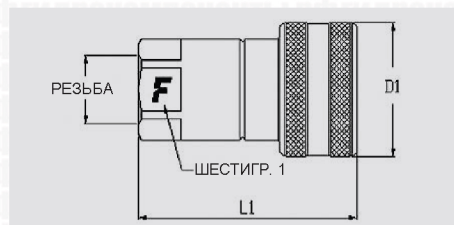
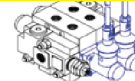
Типо-размер	Размер		Рабочее давление (МПа)	Пропускная способность (л/мин)	Утечки, мл	Усилие для соединения, Н	Давление разрушения (МПа)		
	мм	дюймы					Тип "папа"	Тип "мама"	Тип "папа+мама"
02	3,2	1/8"	22	6	0,5	110	90	140	150
04	6,3	1/4"	20	16	1	75	80	120	120
06	10	3/8"	15	25	1,5	78	60	70	100
08	12,5	1/2"	17	60	2,8	97	70	90	90
12	20	3/4"	10	110	10	180	40	50	100
16	25	1"	14	150	13	180	56	58	80
24	37,5	1-1/2"	7	750	80	185	30	33	40

Материал	Латунь
Уплотнения	NBR; VITON*
Рабочая температура	-25...+125 °С
Покрытие	
Взаимозаменяемость	ISO 7241-B
Тип отсечного клапана	Тарельчатый
Соединение	Оттягиванием втулки
Отсоединение	Оттягиванием втулки
Соединение под давлением	Не допускается

* Рабочая температура: -20...+200 °С.

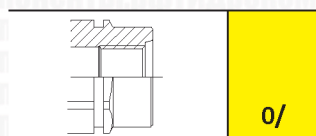
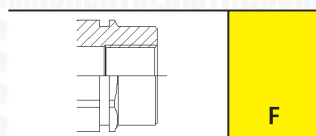
График перепада давления

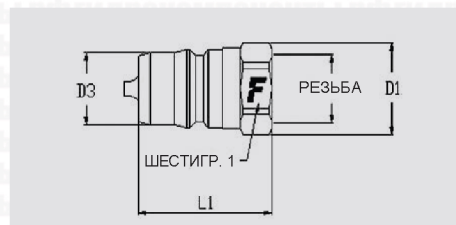
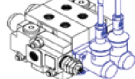




HNV (латунь)

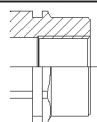
Размеры		Резьба			Ответная часть "мама"						
дюймы	мм	Тип	Стандарт	Типоразмер	Артикул	L (L1 + Резьба)		D1		ШЕСТИГР. 1	
						мм	дюймы	мм	дюймы	мм	дюймы
1/8"	3,2	F BSPP	ISO 1179-1	BSPP 1/8, внутренняя	HNV 18 GAS F 5	50	1,97	23	0,91	18	0,71
1/8"	3,2	F BSPP	ISO 1179-1	BSPP 1/8, внутренняя	HNV 18 GAS F 5V	50	1,97	23	0,91	18	0,71
1/8"	3,2	F NPTF	ANSI B1.20.3	NPTF 1/8, внутренняя	HNV 18 NPT F 5	50	1,97	23	0,91	18	0,71
1/8"	3,2	F NPTF	ANSI B1.20.3	NPTF 1/8, внутренняя	HNV 18 NPT F 5V	50	1,97	23	0,91	18	0,71
1/4"	6,3	F BSPP	ISO 1179-1	BSPP 1/4, внутренняя	HNV 14 GAS F 5	56	2,2	28	1,1	19	0,75
1/4"	6,3	F BSPP	ISO 1179-1	BSPP 1/4, внутренняя	HNV 14 GAS F 5V	56	2,2	28	1,1	19	0,75
1/4"	6,3	F NPTF	ANSI B1.20.3	NPTF 1/4, внутренняя	HNV 14 NPT F 5	56	2,2	28	1,1	19	0,75
1/4"	6,3	F NPTF	ANSI B1.20.3	NPTF 1/4, внутренняя	HNV 14 NPT F 5V	56	2,2	28	1,1	19	0,75
3/8"	10	F BSPP	ISO 1179-1	BSPP 3/8, внутренняя	HNV 38 GAS F 5	64	2,52	35	1,38	24	0,94
3/8"	10	F BSPP	ISO 1179-1	BSPP 3/8, внутренняя	HNV 38 GAS F 5V	64	2,52	35	1,38	24	0,94
3/8"	10	F NPTF	ANSI B1.20.3	NPTF 3/8, внутренняя	HNV 38 NPT F 5	64	2,52	35	1,38	24	0,94
3/8"	10	F NPTF	ANSI B1.20.3	NPTF 3/8, внутренняя	HNV 38 NPT F 5V	64	2,52	34	1,34	24	0,94
1/2"	12,5	O/ SAE	ISO 11926-1	3/4"-16 UNF, внутренняя, ORB	HNV 12-12SAE FS	71,5	2,81	44	1,73	30	1,18
1/2"	12,5	O/ SAE	ISO 11926-1	3/4"-16 UNF, внутренняя, ORB	HNV 12-12SAEF5V	71,5	2,81	44	1,73	30	1,18
1/2"	12,5	F BSPP	ISO 1179-1	BSPP 1/2, внутренняя	HNV 12 GAS F 5	71,6	2,82	44	1,73	30	1,18
1/2"	12,5	F BSPP	ISO 1179-1	BSPP 1/2, внутренняя	HNV 12 GAS F 5V	71,6	2,82	44	1,73	30	1,18
1/2"	12,5	F NPTF	ANSI B1.20.3	NPTF 1/2, внутренняя	HNV 12 NPT F 5	71,5	2,81	44	1,73	30	1,18
1/2"	12,5	F NPTF	ANSI B1.20.3	NPTF 1/2, внутренняя	HNV 12 NPT F 5V	71,5	2,81	44	1,73	30	1,18
3/4"	20	F BSPP	ISO 1179-1	BSPP 3/4, внутренняя	HNV 34 GAS F 5	89	3,5	52	2,05	36	1,42
3/4"	20	F BSPP	ISO 1179-1	BSPP 3/4, внутренняя	HNV 34 GAS F 5V	89	3,5	52	2,05	36	1,42
3/4"	20	F NPTF	ANSI B1.20.3	NPTF 3/4, внутренняя	HNV 34 NPT F 5	89	3,5	52	2,05	36	1,42
3/4"	20	F NPTF	ANSI B1.20.3	NPTF 3/4, внутренняя	HNV 34 NPT F 5V	89	3,5	52	2,05	36	1,42
1"	25	F BSPP	ISO 1179-1	BSPP 1, внутренняя	HNV 1 GAS F 5	106	4,17	62	2,44	41	1,61
1"	25	F BSPP	ISO 1179-1	BSPP 1, внутренняя	HNV 1 GAS F 5V	106	4,17	62	2,44	41	1,61
1"	25	F NPTF	ANSI B1.20.3	NPTF 1, внутренняя	HNV 1 NPT F 5	106	4,17	62	2,44	41	1,61
1"	25	F NPTF	ANSI B1.20.3	NPTF 1, внутренняя	HNV 1 NPT F 5V	106	4,17	62	2,44	41	1,61
1-1/2"	37,5	F BSPP	ISO 1179-1	BSPP 1-1/2, внутренняя	HNV112 GAS F 5	126	4,96	75	2,95	65	2,56
1-1/2"	37,5	F BSPP	ISO 1179-1	BSPP 1-1/2, внутренняя	HNV112 GAS F5V	126	4,96	75	2,95	65	2,56
1-1/2"	37,5	F NPTF	ANSI B1.20.3	NPTF 1-1/2, внутренняя	HNV112 NPT F 5	126	4,96	75	2,95	65	2,56





HNV (латунь)

Размеры		Резьба			Ответная часть "папа"								
дюймы	мм	Тип	Стандарт	Типоразмер	Артикул	L (L1 + Резьба)		D1		D3		ШЕСТИГР. 1	
						мм	дюймы	мм	дюймы	мм	дюймы	мм	дюймы
1/8"	3,2	F BSPP	ISO 1179-1	BSPP 1/8, внутренняя	HNV 18 GAS M 5	31,5	1,24	18	0,71	10,8	0,43	18	0,71
1/8"	3,2	F BSPP	ISO 1179-1	BSPP 1/8, внутренняя	HNV 18 GAS M 5V	31,5	1,24	18	0,71	10,8	0,43	18	0,71
1/8"	3,2	F NPTF	ANSI B1.20.3	NPTF 1/8, внутренняя	HNV 18 NPT M 5	31,5	1,24	18	0,71	10,8	0,43	16	0,63
1/8"	3,2	F NPTF	ANSI B1.20.3	NPTF 1/8, внутренняя	HNV 18 NPT M 5V	31,5	1,24	18	0,71	10,8	0,43	16	0,63
1/4"	6,3	F BSPP	ISO 1179-1	BSPP 1/4, внутренняя	HNV 14 GAS M 5	35	1,38	21	0,83	14,1	0,56	19	0,75
1/4"	6,3	F BSPP	ISO 1179-1	BSPP 1/4, внутренняя	HNV 14 GAS M 5V	35	1,38	21	0,83	14,1	0,56	19	0,75
1/4"	6,3	F метрич.	ISO 9974-1	M12x1, внутренняя	HNV 14-1210 M5V	35	1,38	21	0,83	14,1	0,56	19	0,75
1/4"	6,3	F NPTF	ANSI B1.20.3	NPTF 1/4, внутренняя	HNV 14 NPT M 5	35	1,38	21	0,83	14,1	0,56	19	0,75
1/4"	6,3	F NPTF	ANSI B1.20.3	NPTF 1/4, внутренняя	HNV 14 NPT M 5V	35	1,38	21	0,83	14,1	0,56	19	0,75
3/8"	10	F BSPP	ISO 1179-1	BSPP 3/8, внутренняя	HNV 38 GAS M 5	39	1,54	24,5	0,96	19	0,75	24	0,94
3/8"	10	F BSPP	ISO 1179-1	BSPP 3/8, внутренняя	HNV 38 GAS M 5V	39	1,54	24,5	0,96	19	0,75	22	0,87
3/8"	10	F NPTF	ANSI B1.20.3	NPTF 3/8, внутренняя	HNV 38 NPT M 5	39	1,54	24,5	0,96	19	0,75	22	0,87
3/8"	10	F NPTF	ANSI B1.20.3	NPTF 3/8, внутренняя	HNV 38 NPT M 5V	39	1,54	24,5	0,96	19	0,75	22	0,87
1/2"	12,5	F BSPP	ISO 1179-1	BSPP 1/2, внутренняя	HNV 12 GAS M 5	44	1,73	30	1,18	23,5	0,93	27	1,06
1/2"	12,5	F BSPP	ISO 1179-1	BSPP 1/2, внутренняя	HNV 12 GAS M 5V	44	1,73	30	1,18	23,5	0,93	27	1,06
1/2"	12,5	F NPTF	ANSI B1.20.3	NPTF 1/2, внутренняя	HNV 12 NPT M 5	44	1,73	30	1,18	23,5	0,93	27	1,06
1/2"	12,5	F NPTF	ANSI B1.20.3	NPTF 1/2, внутренняя	HNV 12 NPT M 5V	44	1,73	30	1,18	23,5	0,93	27	1,06
3/4"	20	F BSPP	ISO 1179-1	BSPP 3/4, внутренняя	HNV 34 GAS M 5	55	2,17	38	1,5	31,5	1,24	34	1,34
3/4"	20	F BSPP	ISO 1179-1	BSPP 3/4, внутренняя	HNV 34 GAS M 5V	55	2,17	38	1,5	31,5	1,24	34	1,34
3/4"	20	F NPTF	ANSI B1.20.3	NPTF 3/4, внутренняя	HNV 34 NPT M 5	55	2,17	38	1,5	31,5	1,24	34	1,34
3/4"	20	F NPTF	ANSI B1.20.3	NPTF 3/4, внутренняя	HNV 34 NPT M 5V	55	2,17	38	1,5	31,5	1,24	34	1,34
1"	25	F BSPP	ISO 1179-1	BSPP 1, внутренняя	HNV 1 GAS M 5	66	2,6	45	1,77	37,8	1,49	41	1,61
1"	25	F BSPP	ISO 1179-1	BSPP 1, внутренняя	HNV 1 GAS M 5V	66	2,6	45	1,77	37,8	1,49	41	1,61
1"	25	F NPTF	ANSI B1.20.3	NPTF 1, внутренняя	HNV 1 NPT M 5V	66	2,6	45	1,77	37,8	1,49	41	1,61
1-1/2"	37,5	F BSPP	ISO 1179-1	BSPP 1-1/2, внутренняя	HNV112 GAS M 5	123,5	4,86	70	2,76	44,5	1,75	65	2,56
1-1/2"	37,5	F BSPP	ISO 1179-1	BSPP 1-1/2, внутренняя	HNV112 GAS M 5V	123,5	4,86	70	2,76	44,5	1,75	65	2,56
1-1/2"	37,5	F NPTF	ANSI B1.20.3	NPTF 1-1/2, внутренняя	HNV112 NPT M 5	123,5	4,86	70	2,76	44,5	1,75	65	2,56



F

Стандартные соединения (ISO)
 Соединения для сельхозтехники
 Соединения с плоским торцом
 Резьбовые соединения
 Обратные клапаны и соединения для диагностики
 Соединения для систем высокого давления
 Соединения для противобросовых преенторов
 Соединения для систем охлаждения
 Блоки соединений MultiFaster

Принадлежности

Пылезащитные колпачки из ПВХ



Колпачки для ответной части "МАМА"



Колпачки для ответной части "ПАПА"

Размеры			Описание		Размеры			Описание	
дюймы	мм	типо-размер	Артикул	Цвет	дюймы	мм	типо-размер	Артикул	Цвет
1/8"	3,2	02	ТМН 18	красный	1/8"	3,2	02	TFH 18	красный
1/4"	6,3	04	ТМН 14	красный	1/4"	6,3	04	TFH 14	красный
1/4"	6,3	04	ТМН 14 N	черный	1/4"	6,3	04	TFH 14 N	черный
3/8"	10	06	ТМН 38	красный	3/8"	10	06	TFH 38	красный
3/8"	10	06	ТМН 38 А	оранжевый	3/8"	10	06	TFH 38 А	оранжевый
3/8"	10	06	ТМН 38 В	синий	3/8"	10	06	TFH 38 В	синий
3/8"	10	06	ТМН 38 G	желтый	3/8"	10	06	TFH 38 G	желтый
1/2"	12,5	08	ТМН 12	красный	3/8"	10	06	TFH 38 N	черный
3/4"	20	12	ТМН 34	красный	1/2"	12,5	08	TFH 12	красный
3/4"	20	12	ТМН 34 N	черный	3/4"	20	12	TFH 34	красный
1"	25	16	ТМН 1	красный	3/4"	20	12	TFH 34 N	черный
					1"	25	16	TFH 1	красный

Пылезащитные колпачки из алюминия

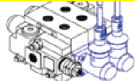


Колпачки для ответной части "МАМА"



Колпачки для ответной части "ПАПА"

Размеры			Описание		Размеры			Описание	
дюймы	мм	типо-размер	Артикул	Цвет	дюймы	мм	типо-размер	Артикул	Цвет
1/8"	3,2	02	ТМН 18 S		1/8"	3,2	2	TFH 18 S	
1/4"	6,3	04	ТМН 14 S		1/4"	6,3	4	TFH 14 S	
1-1/2"	37,5	24	ТМН112 S		1-1/2"	37,5	24	TFH112 S	



Комплекты уплотнений

Для ответной части "МАМА"

	Размеры			Описание	
	дюймы	мм	типо-размер	Материал	Артикул
	1/8"	3,2	02	NBR;PTFE	SK HNV 18
	1/8"	3,2	02	FKM;PTFE	SK HNV 18 V
	1/4"	6,3	04	NBR;PTFE	SK HNV 14
	1/4"	6,3	04	FKM;PTFE	SK HNV 14 V
	3/8"	10	06	NBR;PTFE	SK HNV 38
	3/8"	10	06	FKM;PTFE	SK HNV 38 V
	1/2"	12,5	08	NBR;PTFE	SK HNV 12
	1/2"	12,5	08	NBR;PTFE	SK HNV 12 V
	3/4"	20	12	NBR;PTFE	SK HNV 34
	3/4"	20	12	FKM;PTFE	SK HNV 34 V
	1"	25	16	NBR;PTFE	SK HNV 1
	1"	25	16	FKM;PTFE	SK HNV 1 V
	1-1/2"	37,5	24	NBR	SK HNV 112
	1-1/2"	37,5	24	FKM	SK HNV 112 V
	2"	50	32	FKM	SK HNV 2 V

Комплекты включают 5 или 10 уплотнений.

Стандартные соединения (ISO)

Соединения для сельхозтехники

Соединения с плоским торцом

Резьбовые соединения

Обратные клапаны и соединения для диафрагмы

Соединения для систем высокого давления

Соединения для противобросовых преенторов

Соединения для систем охлаждения

Блоки соединений MultiFaster